

BISQUERTT

Family Vineyards

VIÑEDOS EL CHEQUÉN

MARCHIHUE



VIÑEDO EL CHEQUÉN

BISQUERTT
Family Vineyards

- Ubicación
- Clima
- Suelo
- Viticultura



UBICACIÓN GEOGRÁFICA

BISQUERTT

Family Vineyards



- Ubicado en la Zona Vitivinícola de Marchihue a los pies de la Cordillera de la Costa, a 30 kms. del Océano Pacífico y a una altura media de 150 metros sobre el nivel del mar.
- Coordenadas Hemisferio Sur.

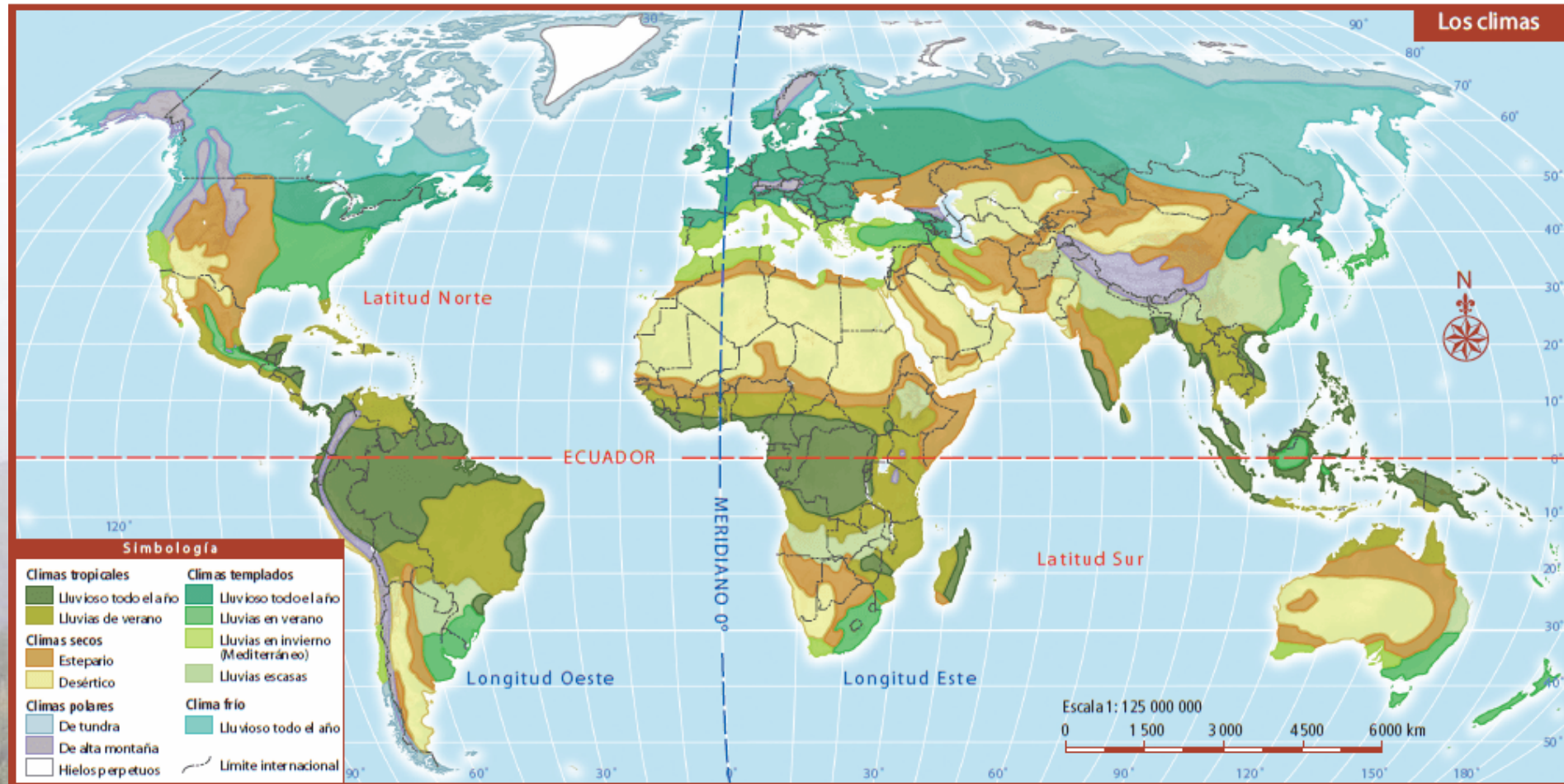
LATITUD : 34°21'22.7"S

LONGITUD : 71°38'11.8"W

UBICACIÓN GEOGRÁFICA

BISQUERTT

Family Vineyards

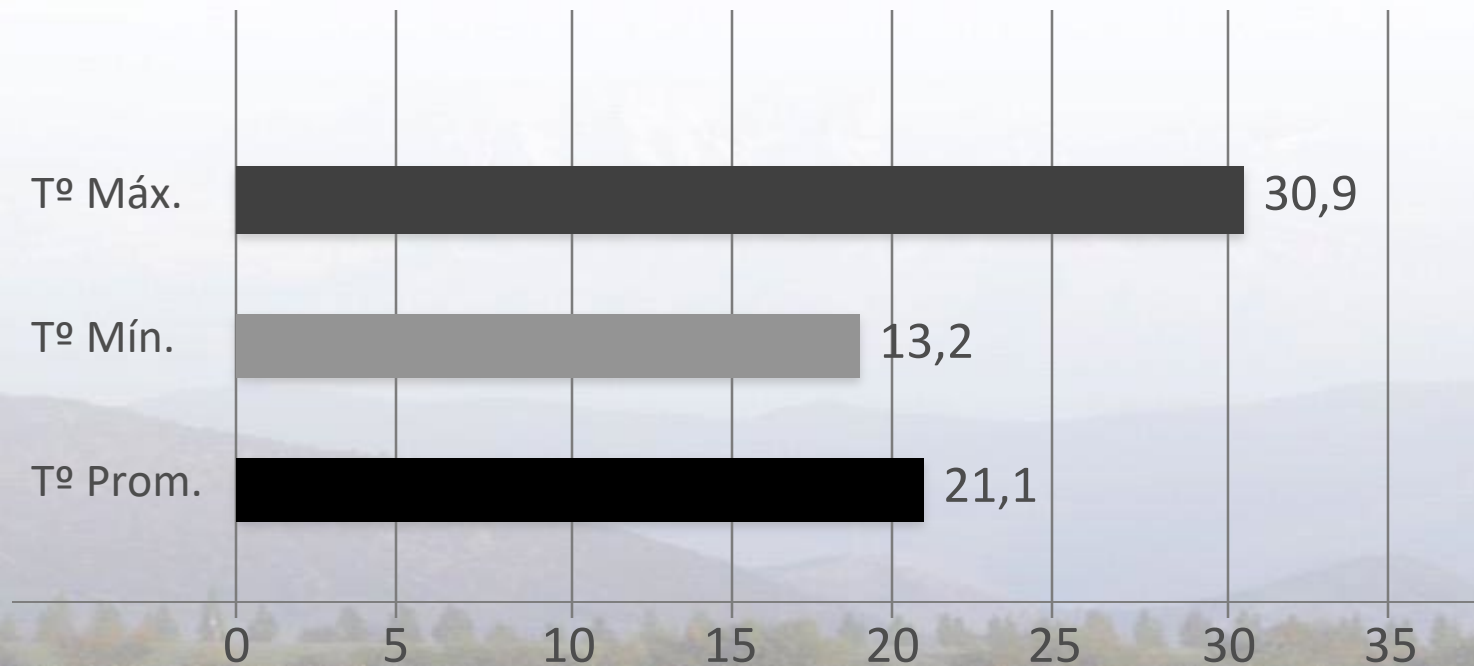




- Presenta un Clima Templado de índole Mediterráneo.
- Influenciado por permanentes de vientos costeros.
- Sus temperaturas máximas bordean los 32°C en verano y sus mínimas en invierno 5°C.
- Presenta un total de 680 hrs. frío; índice foto térmico de 119 días grado y humedad relativa del 50%.
- Las precipitaciones se concentran entre los meses de Mayo a Septiembre, llegando a los 500 mm. promedio anual.

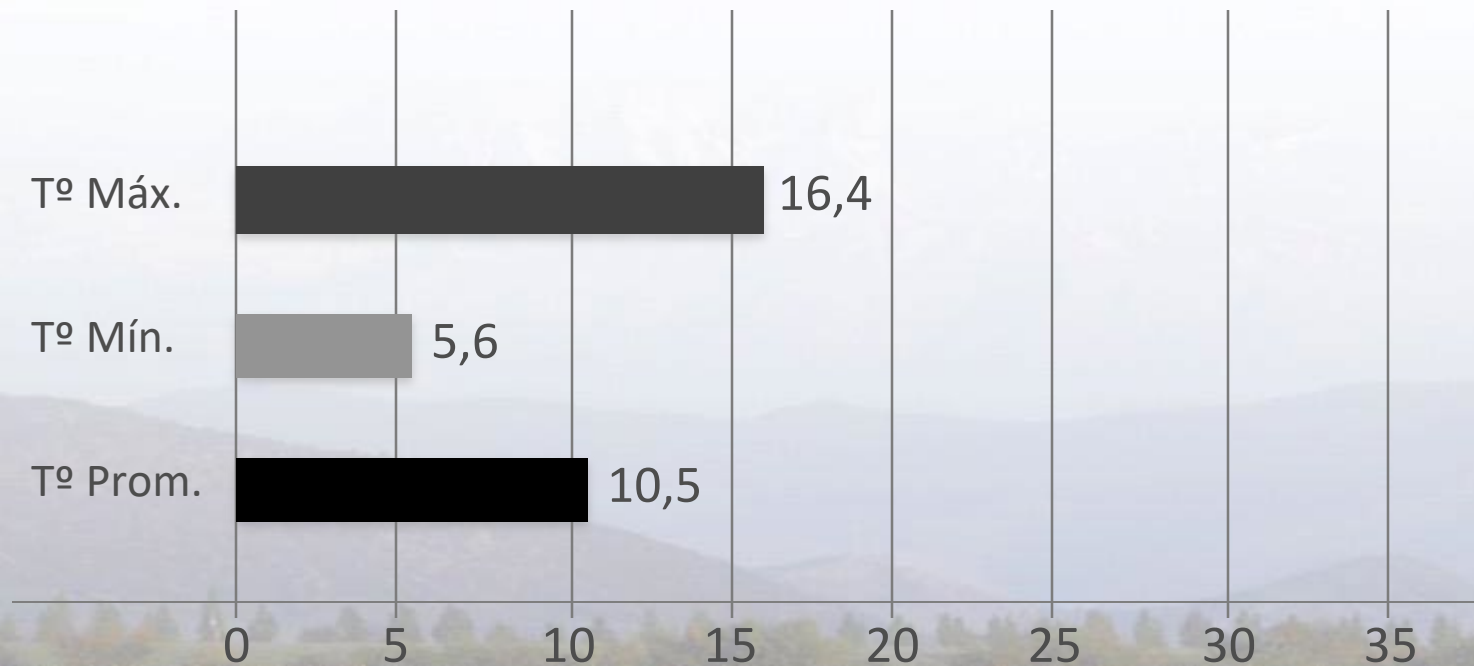
TEMPERATURAS VERANO

Diciembre



TEMPERATURAS INVIERNO

Junio

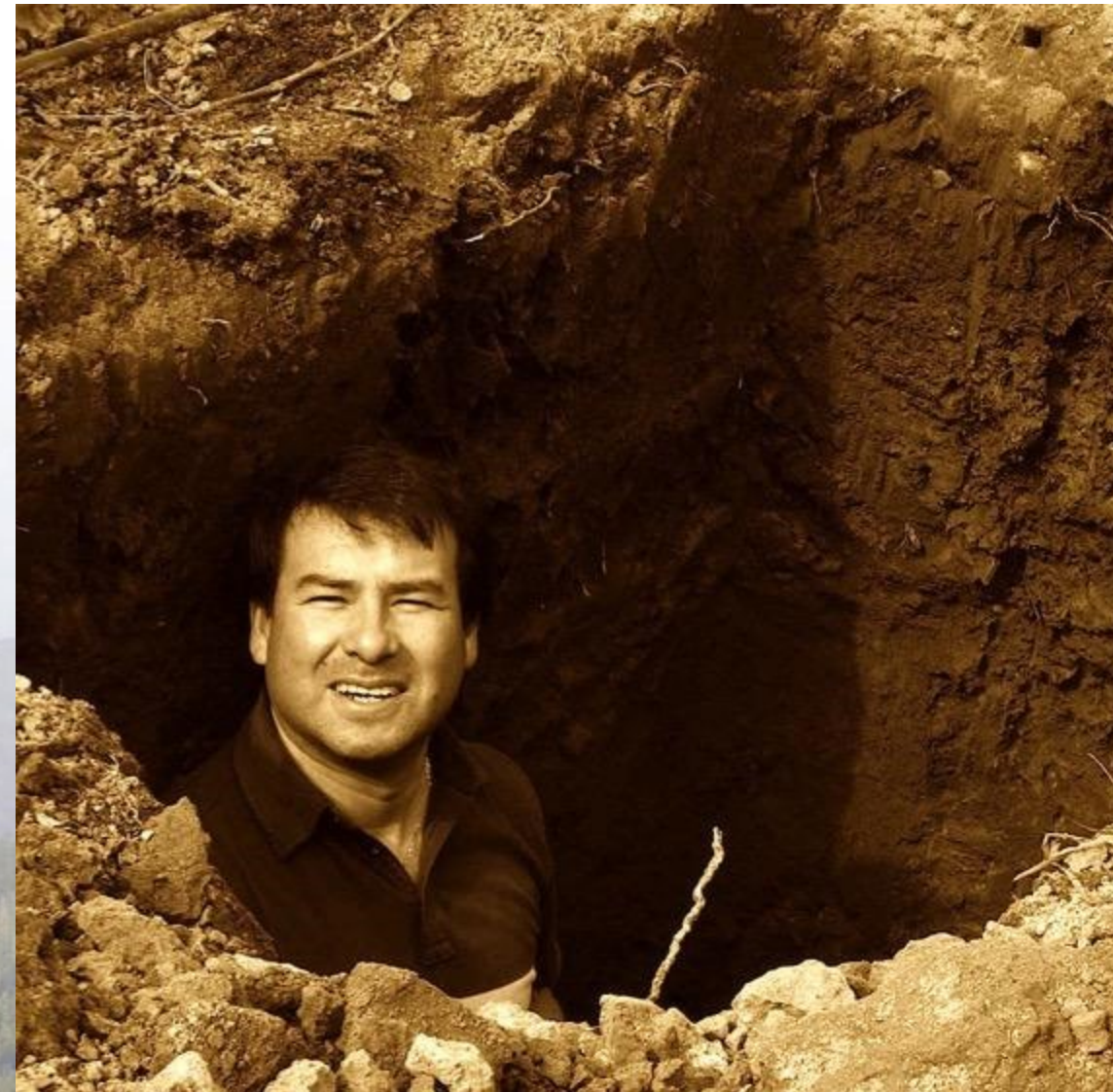


CLIMA

BISQUERTT

Family Vineyards



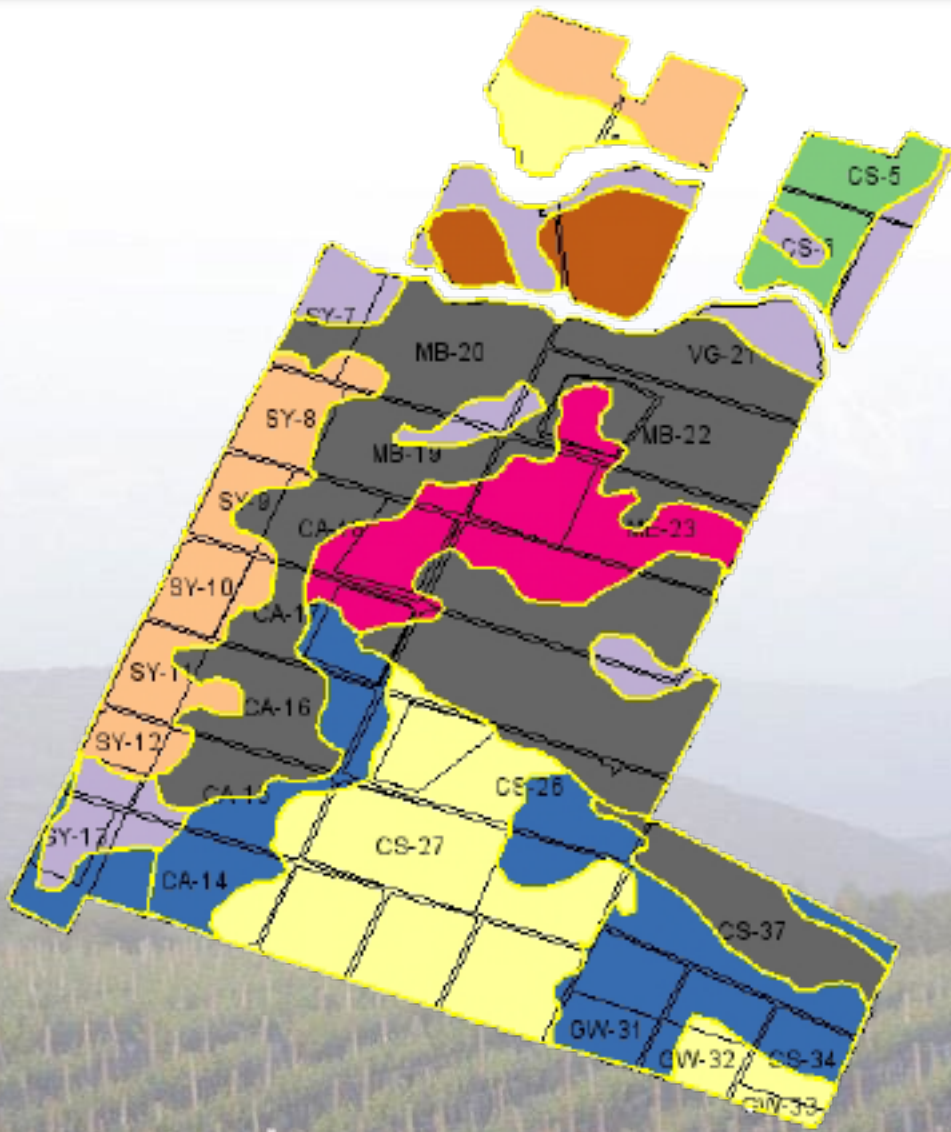


- Originarios de la Cordillera de la Costa.
- Conformados de granitos y cuarzos en mezclas de arcillas con aportes de minerales aluviales procedente del Valle Central de Colchagua.
- Suelos de profundidades y porosidad media, con aportes en materia orgánica cercanos al 15%, cuya complejidad diferencia en 7 tipos de suelos.

SUELOS PREDOMINANTES

BISQUERTT

Family Vineyards



-  Suelo aluvial, rocoso y compacto
-  Suelo aluvial rocoso y cóncavo
-  Suelo arcilloso y fértil
-  Suelo granítico
-  Suelo arcilloso y compacto

SUELO ALUVIAL ROCOSO Y COMPACTO

Ubicado en sectores de Plateó del campo.

Suelos de profundidad media y particularmente asociados a rocas de tamaño medio que permiten buen drenaje y permeabilidad, compuestos de areniscas y arcillas.

De aquí provienen nuestros Cabernet de las líneas Ecos, Q Clay y Tralca.



SUELO ALUVIAL ROCOSO Y CÓNCAVO

Ubicado en sectores de pequeñas laderas cóncavas del campo.

Suelos de profundidad media, asociados a pequeñas rocas en mezcla de arcillas.

Permiten un buen desarrollo de raíces.

De aquí provienen nuestros Merlot y Malbec de las líneas La Joya y Ecos.



SUELO ARCILLOSO Y FÉRTIL

Ubicado en sectores bajos del campo campo.

Suelos de gran profundidad y exploración de raíces, compuestos mayoritariamente de arcillas.

De aquí provienen nuestros Carménère de las líneas La Joya, Ecos y Tralca.



SUELO GRANÍTICO

Ubicado en el sector poniente del campo.

Suelos geológicos, donde el granito y cuarzo de la roca madre se mezclan con una adecuada de arcilla.

De aquí provienen nuestros Syrah de las líneas Ecos, Q Clay y Tralca.



SUELO ARCILLOSO Y COMPACTO

Ubicado en sectores sur del campo.

Suelos de profundidad media a baja, asociados a arcillas en mezcla de areniscas.

De aquí provienen nuestros Cabernet de la línea La Joya.





- Manejo natural y sustentable de nuestros viñedos.





- Mayor actividad microbiológica.
- Mayor profundidad de raíces.
- Mayor longevidad del viñedo.



- Viñedos más equilibrados, longevos, fruta de aromas y sabores más puros.

VITICULTURA

BISQUERTT

Family Vineyards





BISQUERTT

Family Vineyards